

Arance, mandarini, limoni e pompelmi sono tutte piante eccellenti da coltivare in posizioni riparate anche senza avere una vera e propria serra. Sono piante longeve che ripagano le vostre cure con profumatissimi fiori bianchi a primavera e inizio estate, seguiti dai colorati e preziosi frutti. Inoltre le piante hanno un fogliame sempreverde che colora terrazze e giardini tutto l'anno.



Concimazione
Gli agrumi necessitano di azoto, fosforo e

potassio, in particolar modo durante il periodo di maturazione dei frutti. Come i sempreverdi assorbono gli elementi nutritivi per tutto l'arco dell'anno, con particolare intensità nel periodo primaverile. I concimi devono associare i composti di origine animale o vegetale a quelli di origine minerale (Ferro, Zinco, Rame, Manganese,

Molibdeno), per poter assicurare un corretto apporto di tutte le sostanze.



Gli agrumi coltivati in vaso richiedono un periodico cambio del contenitore, per dare nuova terra alle piante che consenta lo sviluppo di radici, con conseguente crescita rigogliosa e abbondante produzione di frutti. Il periodo migliore per il rinvaso è la bella stagione, preferibilmente intorno a giugno, e l'operazione, sulle piante giovani, va ripetuta ogni due o tre anni. E' inoltre importante mantenere le dimensioni del vaso proporzionali alle dimensioni della pianta, evitando vasi eccessivamente grandi. Per le piante adulte il periodo del

rinvaso può essere allungato fino a 4 anni. Il rinvaso può venir considerato definitivo con un vaso di 70/80 cm di diametro.

Ricovero invernale

Se le piante di agrumi sono coltivate a latitudini con inverni freddi, è necessario proteggerle in ricoveri adatti a ripararle dalle gelate.

Quindi il tipo di ricovero potrà variare dalla semplice tettoia ad una vera e propria serra, compatibilmente con il clima del luogo. In ogni caso sarà necessario esporle a sud, per garantire una miglior insolazione. Sono invece da evitare i locali riscaldati, perché l'aria troppo secca danneggia le foglie.

Potatura

Gli agrumi si potano una volta all'anno, prima della fioritura, a fine inverno. Si fa una potatura non energica dando un giusto equilibrio tra vegetazione e rami di un anno. Il che significa diradare rami misti, eliminare i succhioni,

rami sdoppiati, le parti secche valutando che alla fine circoli aria e sole da tutte le parti.

Bibliografia

Aldo Colombo Coltivare gli Agrumi Ornamentali da Frutto. Le specie e le varietà, le forme di allevamento, le potature, la propagazione, le cure, la raccolta e la conservazione dei frutti

De Vecchi - febbraio 2004

www.teresadellefragole.it



stampa



contattaci



vai alla rubrica



feed rss



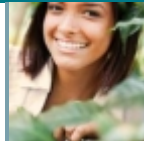
Invia ad un amico

Scrivi il tuo commento

Effettua il **login** o, se non l'hai ancora fatto, **registrati**.

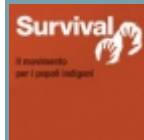
Commenti (0)

ZAPPING



41 ecoconsigli Nat Geo: parliamo alle piante. Anzi, cantiamo

Gioia, musica, partecipazione. A ritmo di natura. Sono le promesse dell'Earth Day di quest'anno firm...



Passengers festeggia la Terra

22 aprile 2010, giovedì, quaranta candeline per la Terra: chiaramente all'anagrafe gli anni che com...



Penne alla cicoria selvatica

Ricetta...

