

# Restando in tema Publisher

Riprendendo il discorso Publisher, diciamo che per modificare le dimensioni di un'immagine, basta fare due clic sul bordo di essa e cambiare i valori dalla finestra che appare. Vedi Fig. 1. Se l'immagine supera la grandezza della pagina fare clic su F9. Per scoprire altre qualità di Publisher, fare due clic su una forma da prelevare dalla barra degli strumenti Oggetti e apparirà la finestra Formato Forme fornita di sei schede, Vedi Fig. 2. La prima: Colori e linee, mostra la voce Riempimento nella cui casella "Colore" clicchiamo su Effetti di Riempimento che aprirà la omonima finestra dalla cui scheda "Immagine" si cliccherà su

"Selezione Immagine" per trovare l'immagine che sarà evidenziata nel riquadro immagine, Vedi Fig. 3, e, dopo i due OK, sulla forma prescelta. Infatti, se si clicca col destro su tale immagine e si sceglie L'opzione "Salva come Immagine", Vedi Fig. 4. potrà essere utilizzata come vera immagine per altre creazioni, usando anche altre estensioni d'immagini, Vedi Fig. 5. Ora se la pagina, in cui è stata inserita l'immagine, contiene anche del testo, sorge la necessità di distanziare il testo dall'immagine di qualche punto sui quattro lati, specie se la casella è colorata e quindi con margini ben definiti, per cui dal menu "Formato/Paragrafo" modificare i rientri sinistro e destro, Vedi Fig. 6. Infine se si fanno i soliti due clic sul bordo della casella di testo appare la relativa finestra da cui si può ottenere l'allineamento del testo e la scelta dei margini della casella, togliendo la spunta al riquadro "Automatica", Vedi Fig. 7.

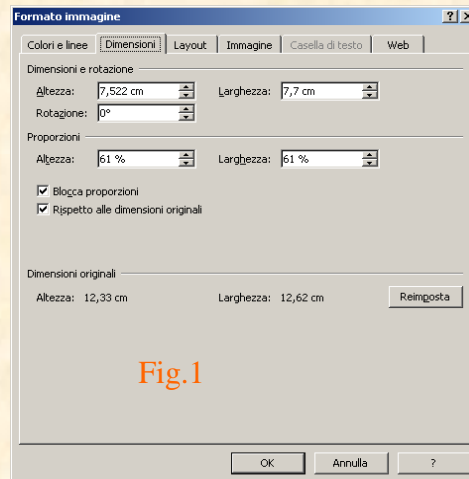


Fig. 1

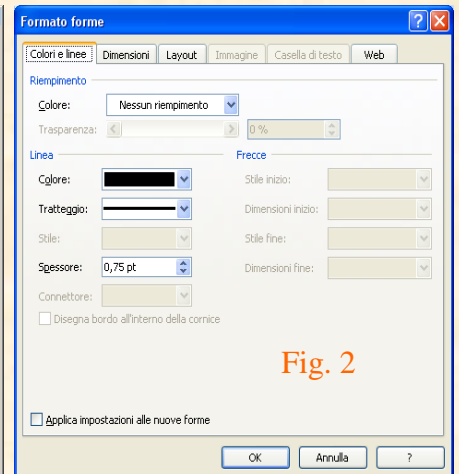


Fig. 2

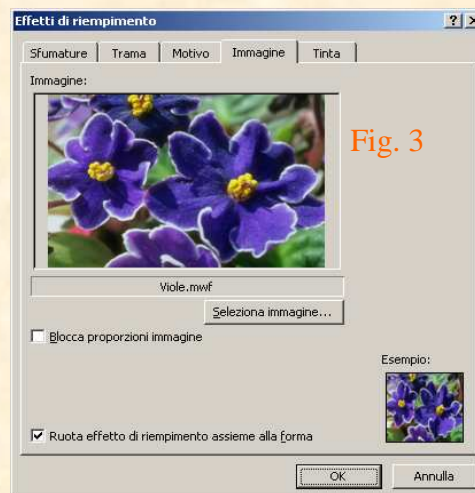


Fig. 3

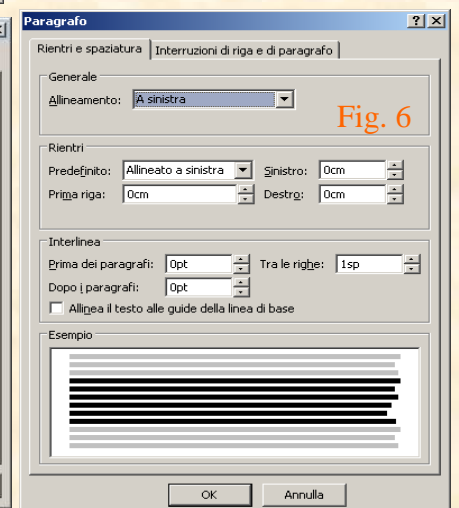


Fig. 6



Fig. 5

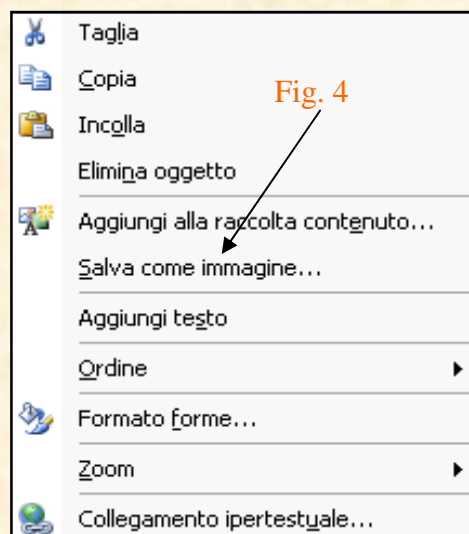


Fig. 4

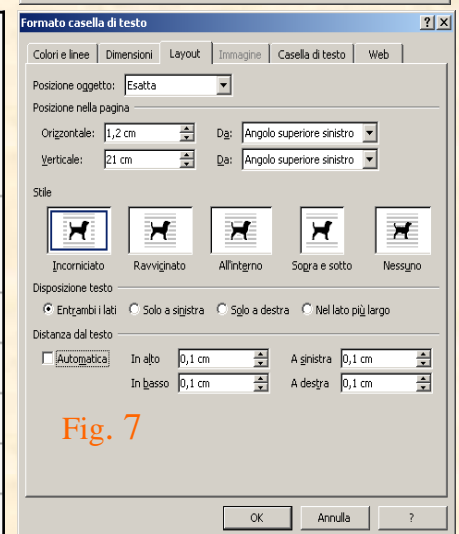


Fig. 7